



SAINT-JOSEPH-DU-LAC

[www.sjdl.qc.ca](http://www.sjdl.qc.ca)

# SOIRÉE D'INFORMATION PUBLIQUE

Lundi 26 septembre 2016

**relativement au concept et développement  
du lot 2 128 472 (projet communément  
appelé « Terre Rybicki »)**

# Le déroulement

- 1. Mot de bienvenue du maire**
- 2. Rappel du projet Terre Rybicki**
- 3. Suivi des préoccupations citoyennes**
- 4. Mesures prises par le conseil municipal**
- 5. Période de questions et commentaires**



---

# 1. Mot de bienvenue du maire

(par M. Benoit Proulx, maire de Saint-Joseph-du-Lac)

---



---

# 2. Rappel du projet Terre Rybicki

(par M. Benoit Proulx, maire de Saint-Joseph-du-Lac)

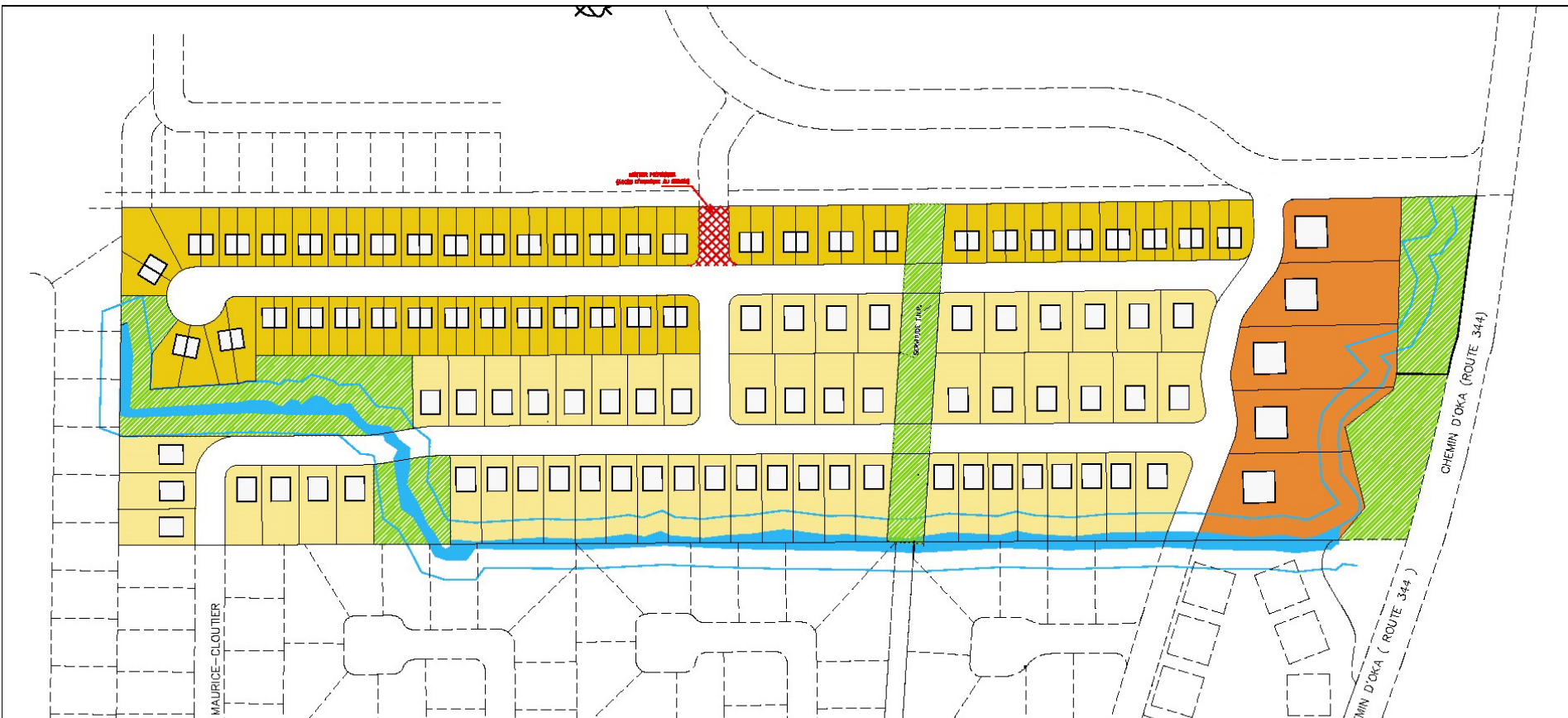
---



SAINT-JOSEPH-DU-LAC

# 2. Rappel du projet Terre Rybicki

169 logements = 17 logements / ha



DÉTAIL DES TYPOLOGIES	
TYPLOGIE	QUANTITÉ
UNIFAMILIALE	57
UNIFAMILIALE JUMELÉE	82
MULTIFAMILIALE	30

TOTAL DES LOTS : 144  
NOMBRE DE LOGEMENT TOTAL : 169  
NOMBRE DE LOGEMENT À L'HECTARE : 17 LOG/HA

Légende

- UNIFAMILIALE
- UNIFAMILIALE JUMELÉE
- UNIFAMILIALE CONTIGUE
- MULTIFAMILIALE
- ESPACES VERTS



---

# 3. Préoccupations citoyennes

(par M. Benoit Proulx, maire de Saint-Joseph-du-Lac)

---



SAINT-JOSEPH-DU-LAC

# 3. Préoccupations citoyennes

- \* **Densité d'habitation (nombre de logements)**
- \* **La sécurité des piétons**
- \* **L'optimisation des mesures de sécurité routière**
- \* **La quiétude des résidents du quartier contigu au projet de développement Terre Rybicki**



# 4. Mesures prises par le conseil municipal

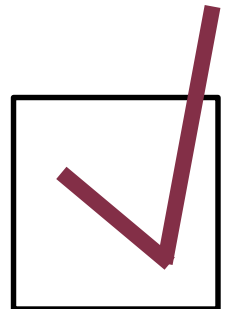
(par M. Benoit Proulx, maire de SJDL, M. Alain Simoneau, directeur de la Régie de police du Lac des Deux-Montagnes et M. Mario Leblanc, sergent sociocommunautaire de la Régie de police du Lac des Deux-Montagnes)





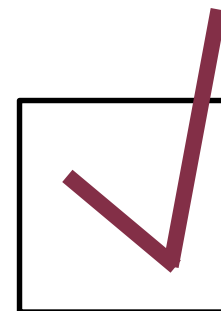
## 4. Mesures prises par le conseil municipal

**4.1 Adoption d'une résolution par le conseil municipal et d'un règlement par la MRC de Deux-Montagnes prévoyant une densité d'au plus 17 logements par hectare (min. requis par le gouvernement)**



# 4. Mesures prises par le conseil municipal

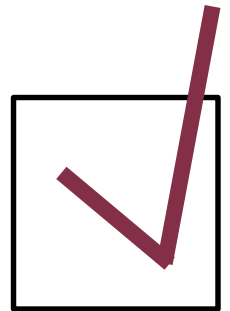
## 4.2 Identification des impasses de rue et installation de bollards de ralentissement au centre des rues Félix et Maurice-Cloutier à proximité du parc Maurice-Cloutier



## 4. Mesures prises par le conseil municipal

### 4.3 Aménagement d'un accès routier sur la rue de l'Érablière

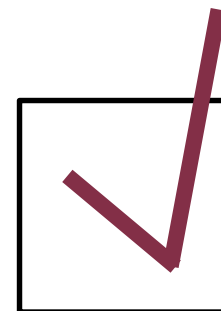
Entente signée entre  
Saint-Joseph-du-Lac et le promoteur



## 4. Mesures prises par le conseil municipal

### 4.4 Implantation d'un feu de circulation à l'intersection de la rue de l'Érablière et du chemin d'Oka

Protocole d'entente signé  
entre Saint-Joseph-du-Lac et  
Sainte-Marthe-sur-le-Lac



# Montage financier relativement au financement du projet d'implantation d'un feu de circulation

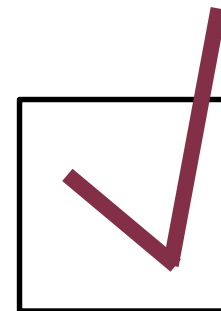
Coût du projet	Part de SJDL	Financement	Coût moyen par immeuble par année (20 ans)
900 k\$	450 k\$	150 k\$ (surplus) 300 k\$ (règlement d'emprunt)	120 \$
1 M\$	500 k\$	150 k\$ (surplus) 350 k\$ (règlement d'emprunt)	140 \$



## 4. Mesures prises par le conseil municipal

### 4.5 Accès prohibé aux véhicules lourds sur les rues Lucien-Giguère et Maurice-Cloutier pendant et après les travaux

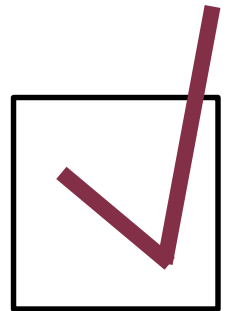
Entente signée entre  
Saint-Joseph-du-Lac et le promoteur



# 4. Mesures prises par le conseil municipal

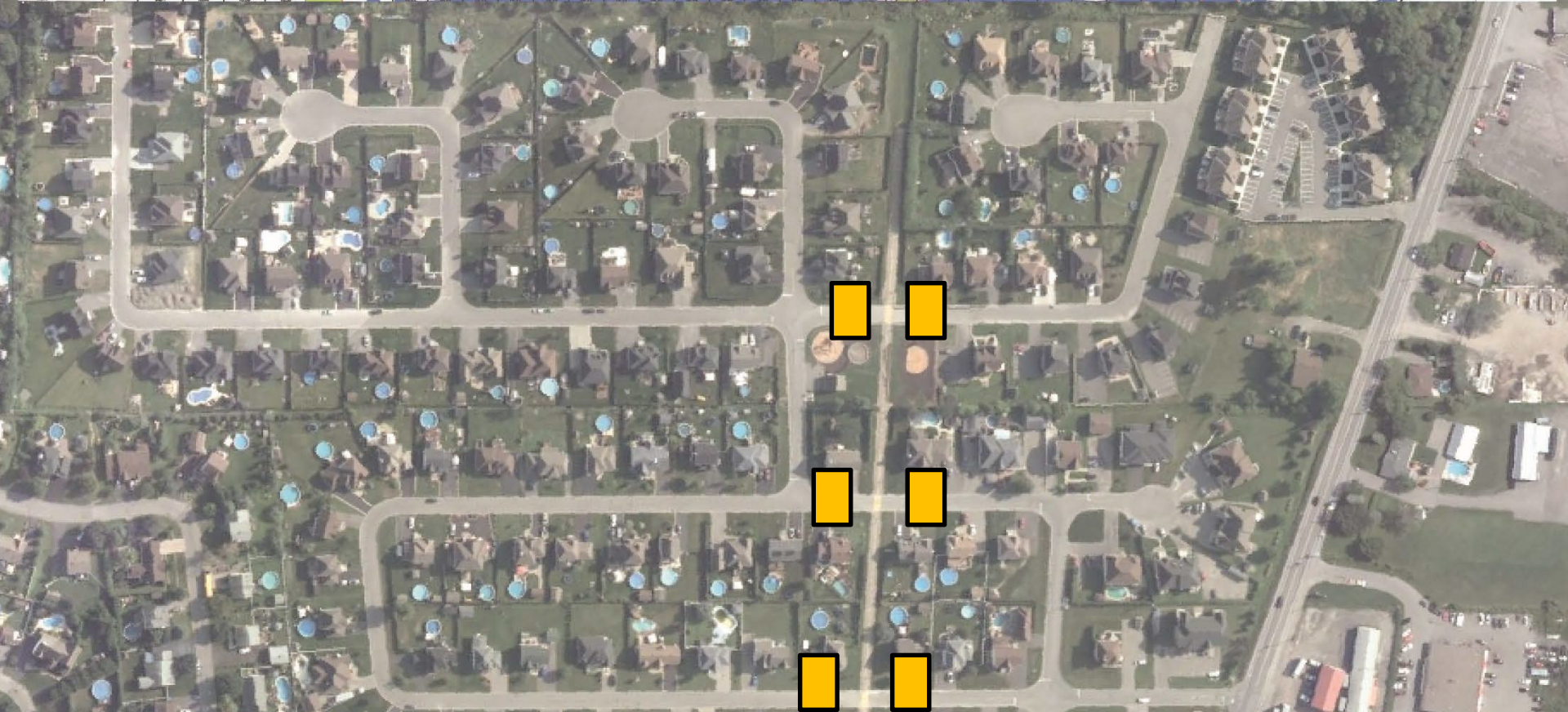
## 4.6 Adoption d'un plan de circulation pour le secteur Maurice-Cloutier et Rybicki afin d'optimiser la sécurité routière et piétonnière

- 1) Installation de dos d'âne
- 2) Installation de bollards
- 3) Installation d'arrêts obligatoires
- 4) Virages à droite interdits
- 5) Lignage de rues



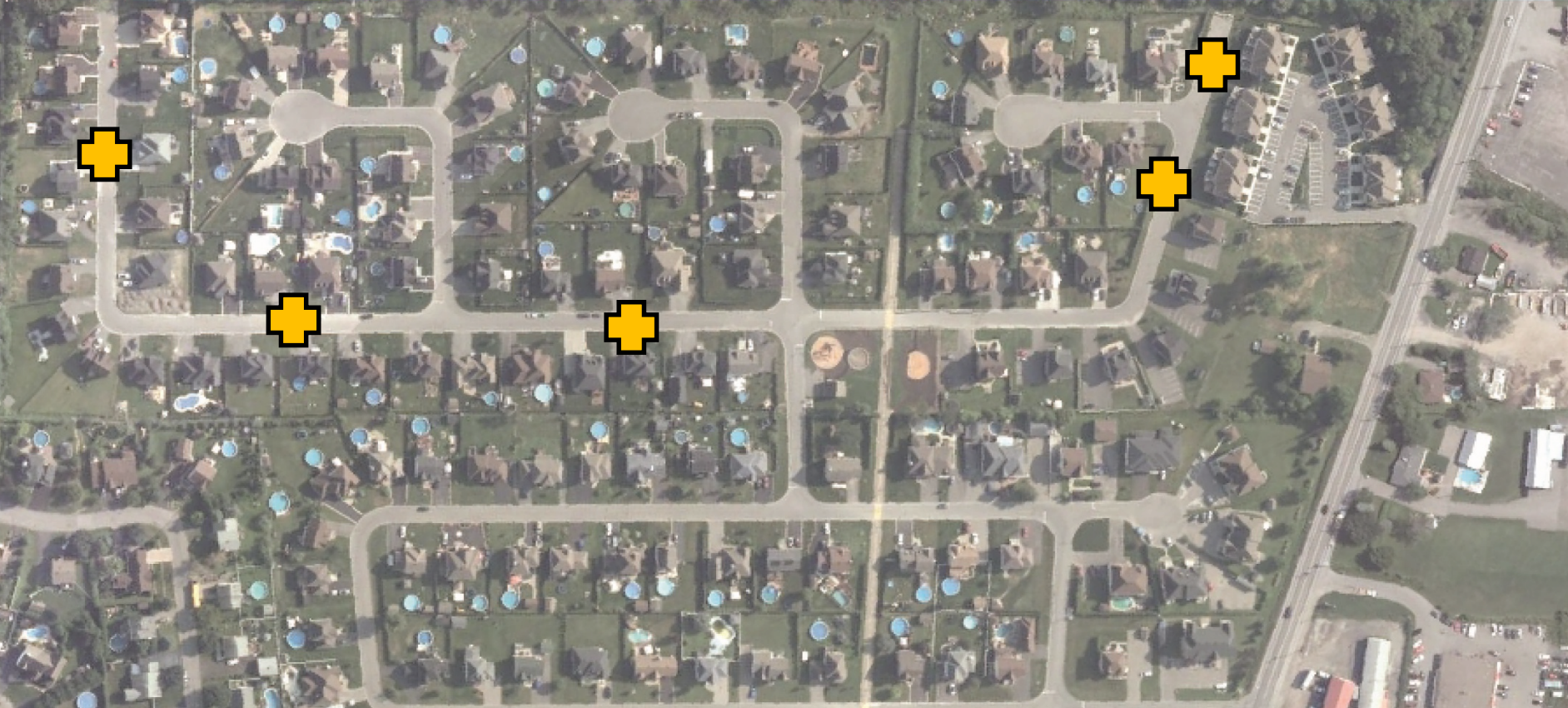


# 1. Installation de ralentisseurs de type dos d'âne



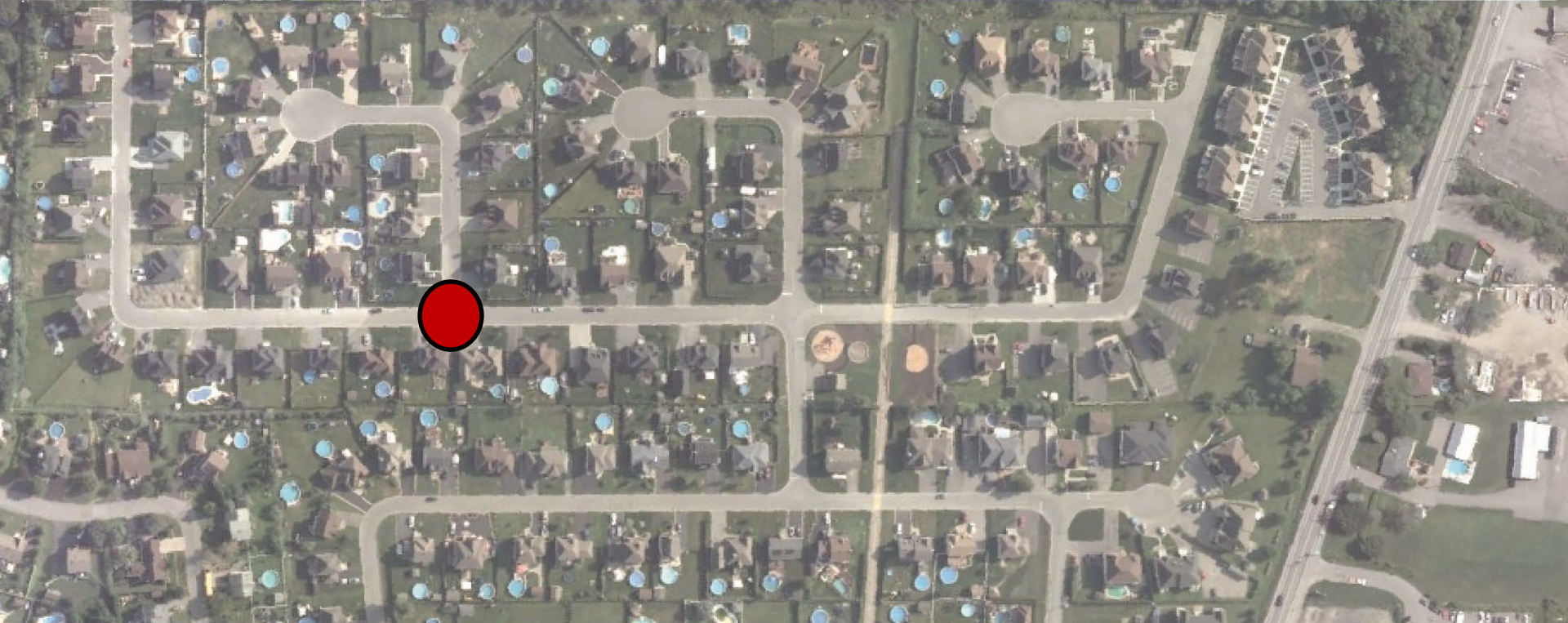


# 2. Installation de bollards





# 3. Installation d'arrêts obligatoires supplémentaires (tout-arrêt)



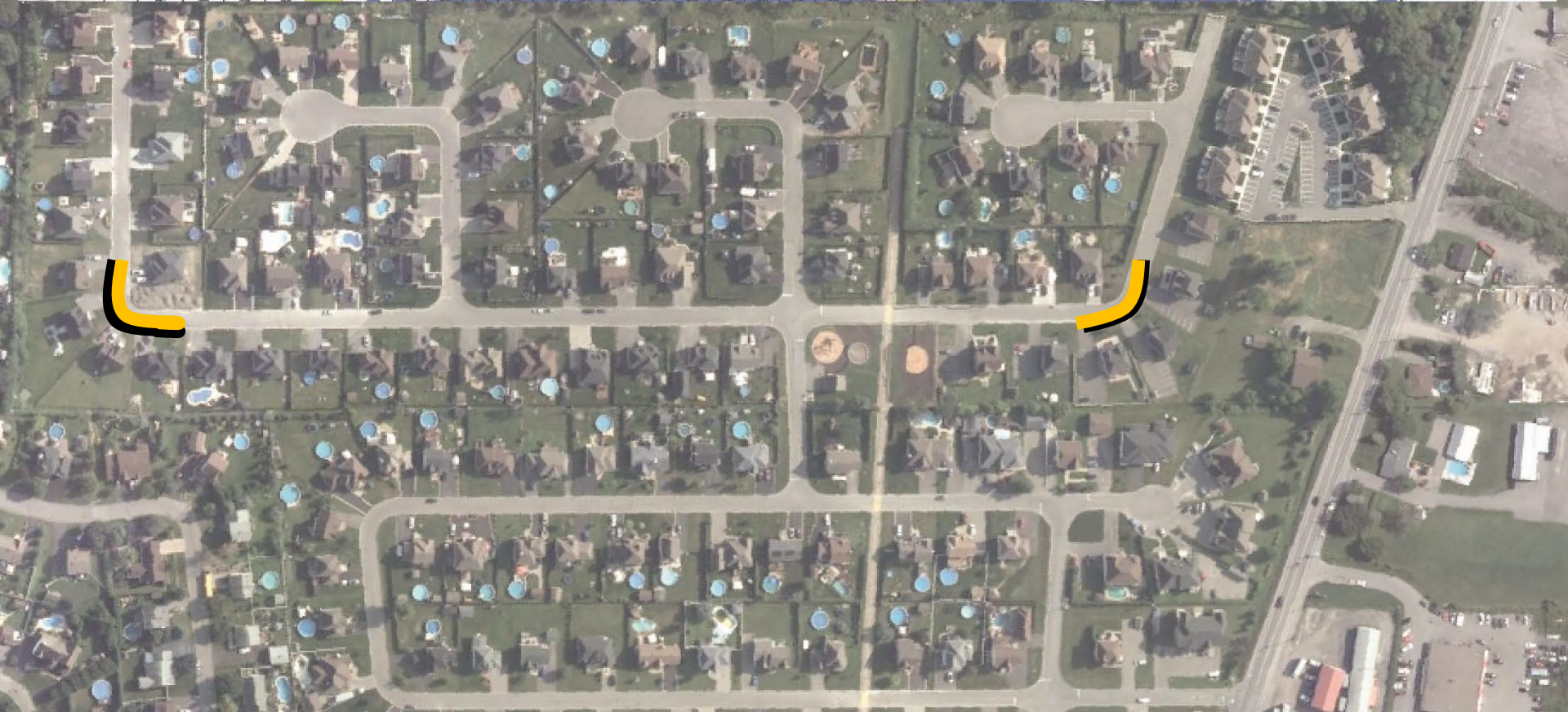


# 4. Virages à droite interdits pendant certaines heures (heures de pointe)





# 5. Lignage de rue dans les courbes



---

---

**Merci de votre attention**

---

---



SAINT-JOSEPH-DU-LAC

---

# 5. Questions et commentaires

---

