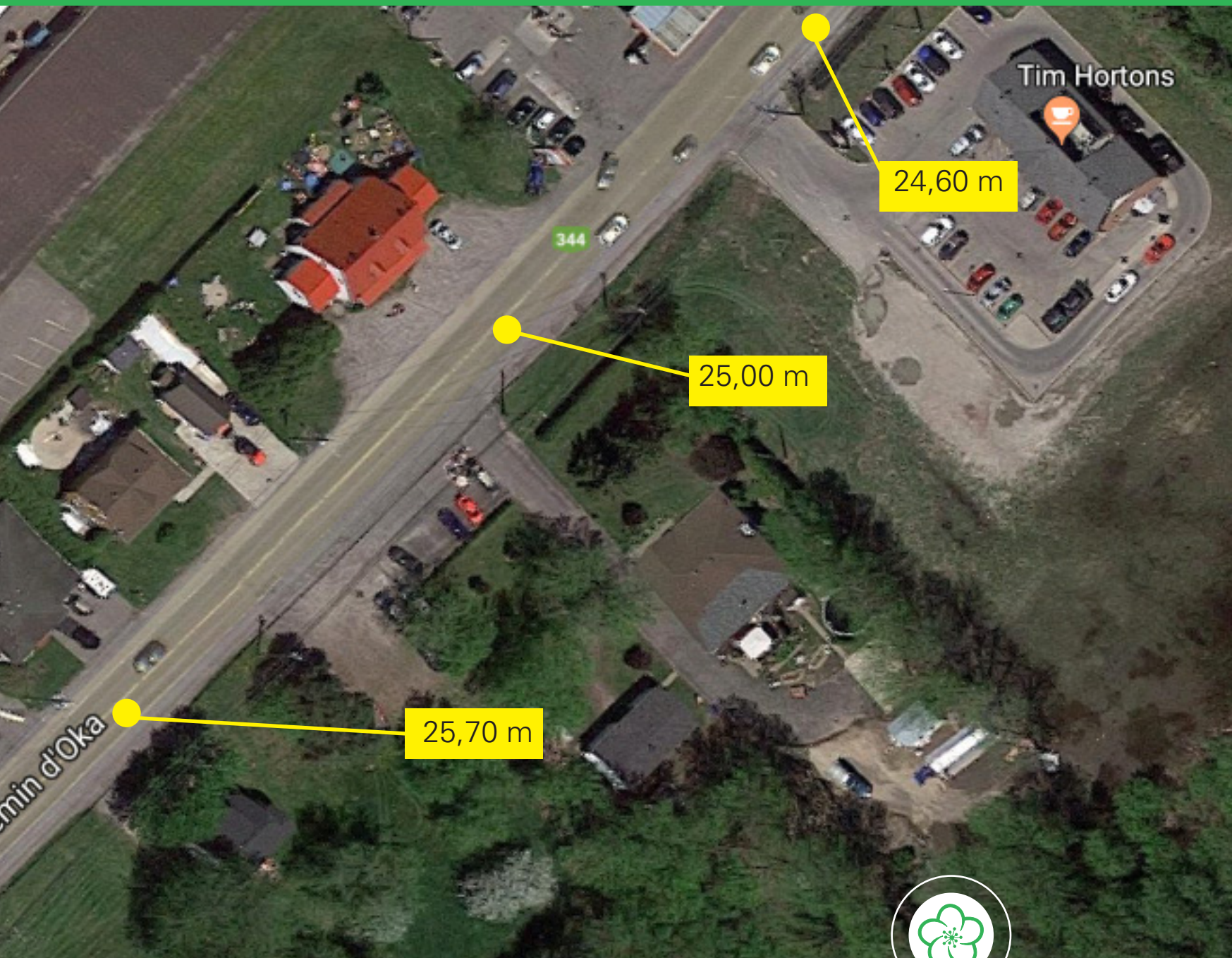


Niveaux géodésiques - chemin d'Oka



Vous trouverez sur la carte adjacente les cotes de niveaux géodésiques calculés en mètres, à partir du centre de votre rue.

Pour suivre la crue des eaux :
www.sjdl.qc.ca/crue

IMPORTANT

Si le niveau d'eau à la station hydrique de Pointe-Calumet atteint un mètre à un demi-mètre en-dessous du niveau géodésique mesuré au plus près de votre résidence sur la carte, augmentez la fréquence de vos vérifications du niveau de l'eau et pensez à protéger votre maison.

Selon l'état de la situation, la Municipalité mettra à la disposition des citoyens des poches et du sable pour fabrications de digues. Le matériel sera fourni à l'Écocentre.

Pour information : 450 623-1072 poste 2.

